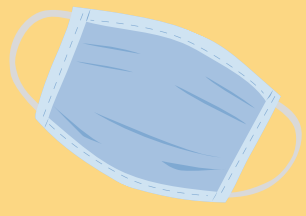


INSTRUCCIONS PER A L'ALUMNAT DURANT ELS EXÀMENS

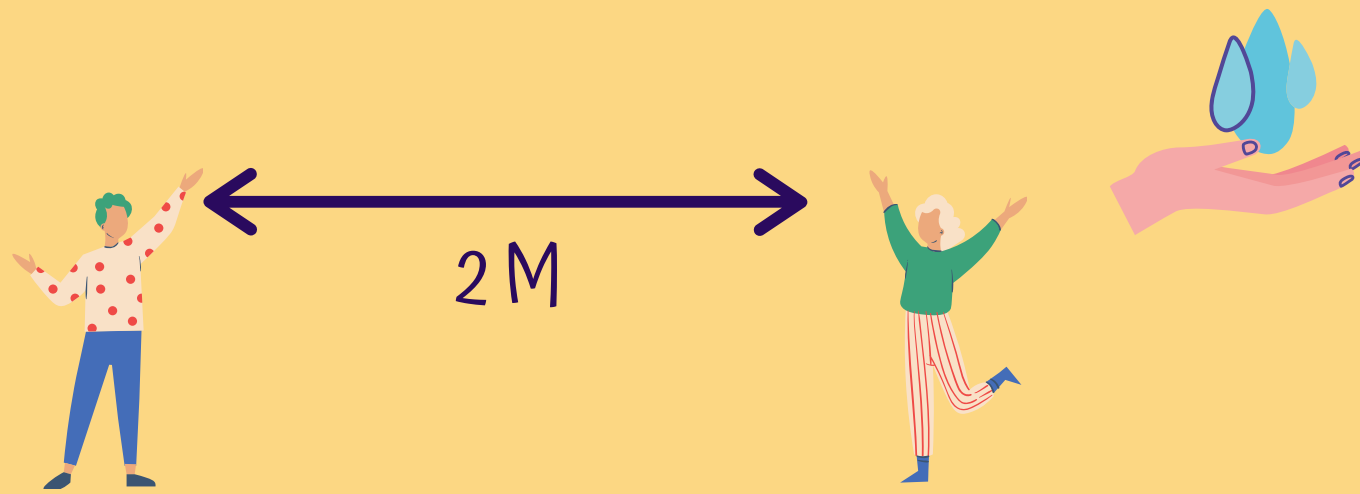
Escola Oficial d'Idiomes de Manacor



MESURES DE PROTECCIÓ PERSONALS



- Porta mascareta higiènica en tot moment.
- Neteja't les mans amb gel hidroalcohòlic a l'entrada.
- Respecta la distància de seguretat en tot moment.



ENTRADES I SORTIDES

- Consulta el nostre web per a qualsevol canvi o novetat.
www.eoi.manacor.com
- Comprova l'hora, el lloc de realització i l'aula de la prova.
- Aules seu central (*):
Bloc nord: entrada i sortida per la porta de bicicletes i porta principal (vegeu alules)
Bloc sud: entrada i sortida per la porta principal (Ronda Institut s/n)

MESURES DE PROTECCIÓ DURANT LA PROVA

- Es respectarà l'aforament de l'aula.
 - L'aula estarà ventilada.
 - Es guardarà la distància de seguretat.
 - S'aniran omplint les taules de les més allunyades de la porta a les més properes.
- NOTA:** Es recomana portar gel hidroalcohòlic d'ús personal durant la realització de la prova.

INDICACIONS IMPORTANTS



- No venguis al centre en cas de febre i/o símptomes compatibles amb la COVID-19.
- Sigues puntual i compleix els horaris establerts.
- Evita les aglomeracions.
- Durant el descans, vés cap al pati i no quedis al passadís.
- Segueix les indicacions per utilitzar els banys.

(*)Totes les proves es realitzaran a la seu central de l'EOI (dins l'IES Mossèn Alcover- Ronda Institut s/n) a excepció dels grups del programa EOI-Cepa i A1, B1 i B2.1 del programa EOIES, que es realitzaran al centre de secundària.